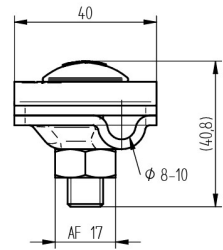




ELIT

Multiklemme i galv.stål Ø8-10mm



Universalklemme / multi-klemme i galvanisert stål for alle typer ledningsforbindelser Ø8-10mm

Teknisk beskrivelse

Original multiklemme i henhold til DIN EN 62561-1 for universell bruk som T-, kryss-, parallellklemme og skjøtekobling.

Materiale: Varmgalvanisert stål.

Klemområde: Ø 8 - 10 mm.

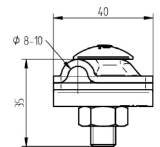
Fordeler:

Kun én klemme for alle typer ledningsforbindelser

Maksimal kontakt på grunn av jevn klemme

Ekstremt forkortet installasjonstid - kun én skrue M10

Optimal håndtering ved planlegging, anskaffelse og lagring



Produktnavn/ Art.nr/ El. nummer/ GTIN	ELIT MKLEM-GALV-ST-Ø810MM/ 40150126/ / 7070810032327
I henhold til:	DIN EN62561-1
Kontakttype	T-/kryss-/parallellskjøtestykke
Diameter rundleder 1	8 - 10 Millimeter
Diameter rundleder 2	8 - 10 Millimeter
Materiale	Stål
Overflatebeskyttelse	Varmgalvanisert
Type festeskruer	Rundhodeskrue, flat